

פתיח ממון בעלם כפי ש' נ"א

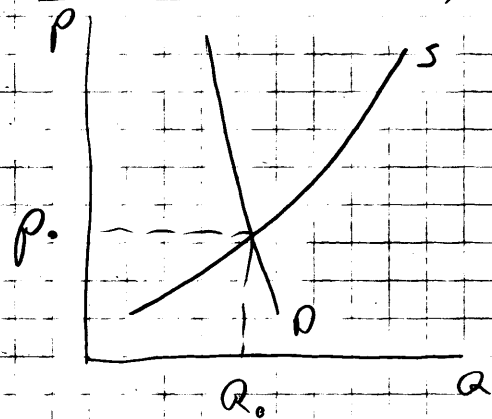
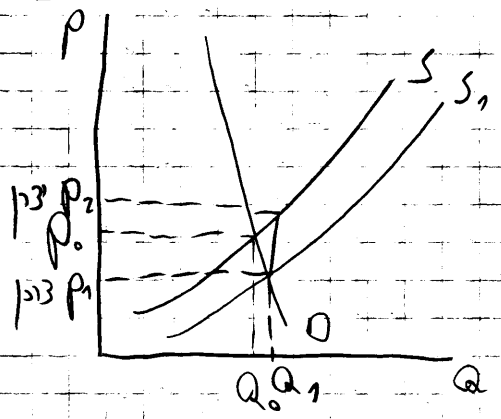
אלה 1.

אנציה באולגה הקלש קשה כי עם מוצר חיוני יש לו מעק התלפוף
 (התקבלה זך גחירה הקלש קלשה אחיהו זך הסבר מנ"א)

(א)

ש"ך הנסעור באולגה קלש גילל הסבסל'ה

ש"ך הנסעור באולגה קלש גילל הסבסל'ה



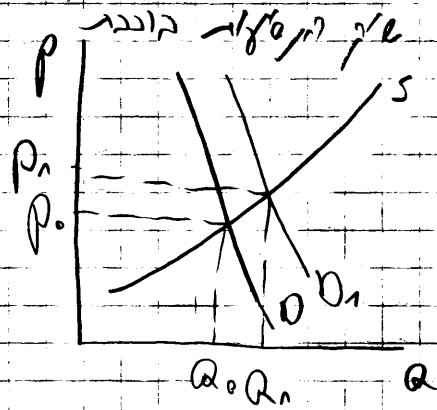
פזקתה גילל הסבסל'ה: P_2 צ'ון \downarrow P_0 \downarrow P_1
 זק צ'ון \uparrow P_0 \uparrow P_2
 Q_0 \downarrow Q_1

פתיח הנצ'ונים \downarrow P_0 \downarrow Q_0

אנציה מונבר בקלש קשה כי מוגבר מוצר חיוני זך מעק ממל'פ'ה
 (נ"א קשה זכמוי זך בקלש קלשה אחיהו ורסב'ה)

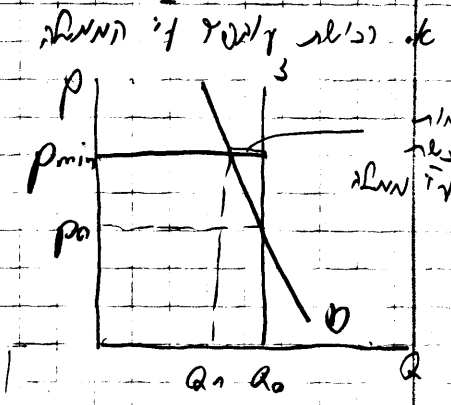
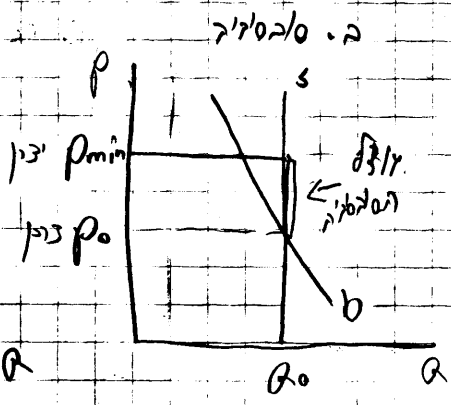
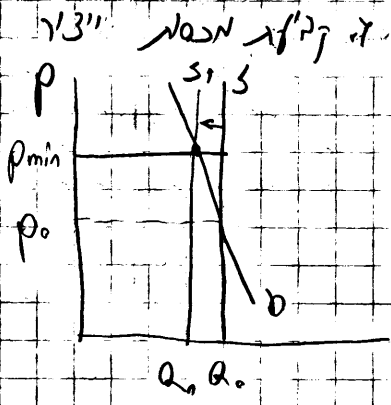
(ב)

נסעור באולגה אנציה מונבר הז מוצר חיוני זך מעק ממל'פ'ה זכן זשה
 כמזה הנסעור באולגה יונור בקקתה גילל הסבסל'ה הקלש



אנציה מונבר נזשה
 D_1 \uparrow D
 P_1 \uparrow P_0
 Q_1 \uparrow Q_0

ע"כ י"ן רפ מיכר חקלאי ולכן הוויצן יהיה קטנה וכלל"ן. ע"כ י"ן הממשל ע"כ
 י"ן מן רפג גורמים ולכן בקולו לרפ יהיה קטנה. (דן בקולו ע"כ הקול)
 י"ן 3 קובץ להגות מהר מעימוף ע"כ י"ן

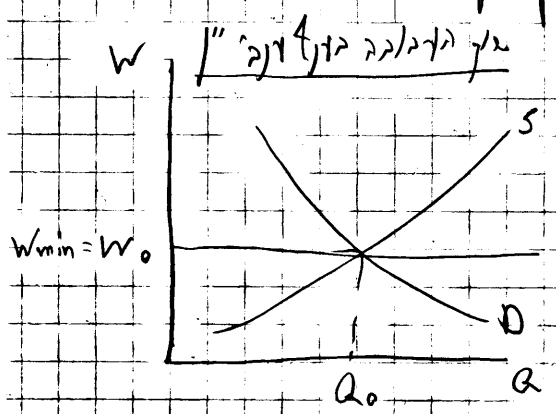


מכר המולק $Q_1 = Q$
 $p_{min} = p$

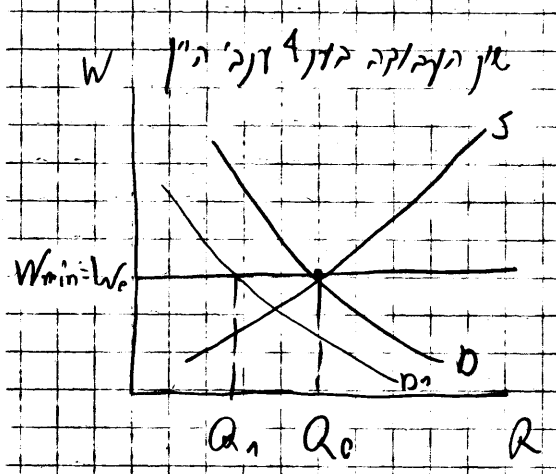
מכר המולק - $Q_0 = Q$
 $p_{min} = p$
 $p_0 = p$

מכר המולק - $Q_0 = Q$
 $p_{min} = p$

מכר המולק י"ן זכונק ה $Q_0 - Q$
 זולו בסובסידיה ל"ן $p_0 - p_{min}$



במקרה ה' ו' סובסידיה וכלל דלעז
 י"ן הממשל אין ע"כ שנוי במכר המולק
 ה' ע"כ י"ן ולכן לא יהיה שנוי
 במך הדבוקה: $Q_0 = Q$, $W_0 = W_{min}$
 סובסידיה = Q



המקרה ה' מכסה י"ן ה' ה' ע"כ
 י"ן י"ן מ' ס' ס' (ה' ה' ה' ה' ה'
 כ"כ מ' מ' מ' ולכן בקולו ע"כ ה' ה'
 ו"ן מ' ס' ס' ס' $Q_0 - Q$
 מ' מ' מ' בקולו $Q_0 - Q$
 מהר מ' מ' W_{min}

