

דף הכנה לבחינת רבעון ג' כיתה י'

1. $f(x) = -\left| x^2 - 4 \right| - 2$

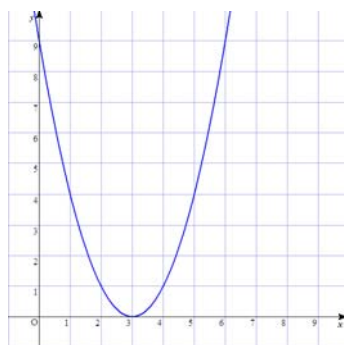
2. $f(x) = -\left(|2x - 4| + 2 \right) + 2$

3. א. $f(x) = -\left| x^2 - 4x - 5 \right| + 4$

ב. שרטט את הגרף של $f(-x)$

4. $f(x) = \left| (x + 4)^2 - 4 \right| - 3$

5. $f(x) = -\left| \frac{1}{x-5} \right|$



6. נתון גרף הפונקציה $y = f(x)$:

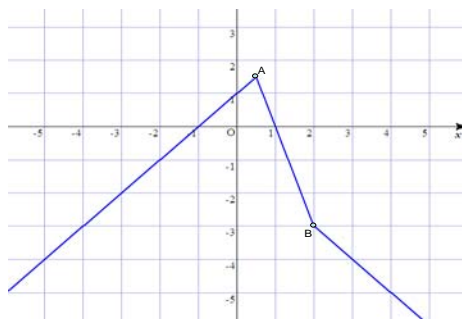
שרטט את הגרפים הבאים:

א. $y = f(-x)$

ב. $y = f(x + 3)$

ג. $y = -f(x) + 2$

ד. $y = -|f(x - 4) - 1|$



7. נתון גרף הפונקציה $y = f(x)$:

שרטט את הגרפים הבאים:

א. $y = -f(x + 1)$

ב. $y = |f(x + 2)|$

ג. $y = -f(x) + 2$

ד. $y = -|f(x) - 1|$